



Hygieneplan Sportanlage Sillenstede

1. Allgemeine Hygieneregeln

- Grundsätzlich gilt die Einhaltung des Mindestabstands (1,5 Meter) in allen Bereichen außerhalb des Spielfeldes, also auch auf dem Weg zum Spielfeld.
- In Trainings- und Spielpausen ist der Mindestabstand auch auf dem Spielfeld einzuhalten.
- Körperliche Begrüßungsrituale (z.B. Händedruck/Umarmungen) sind zu unterlassen.
- Beachten der Hust- und Nies-Etikette (Armbeuge oder Einmal-Taschentuch).
- Empfehlung zum Waschen der Hände mit Wasser und Seife (min. 30 Sekunden) und/oder Desinfizieren der Hände.
- Unterlassen von Spucken und von Naseputzen auf dem Spielfeld.
- Die gemeinsame Nutzung von Wassereimern (z.B. bei hohen Temperaturen) durch die Spieler ist nicht gestattet.

2. Verdachtsfälle Covid-19

- Eine Teilnahme am Trainings- und Spielbetrieb ist für alle Beteiligten nur möglich bei symptomfreiem Gesundheitszustand.
- Personen mit **verdächtigen Symptomen dürfen die Sportstätte nicht betreten bzw. müssen diese umgehend verlassen**. Solche Symptome sind: Husten, Fieber, Schnupfen und Störungen des Geruchs- und Geschmackssinnes.
- Die gleiche Empfehlung gilt, wenn Symptome bei anderen Personen im eigenen Haushalt vorliegen.
- Bei positivem Test auf das Coronavirus gelten die behördlichen Festlegungen zur Quarantäne. Die betreffende Person wird mindestens 14 Tage aus dem Trainings- und Spielbetrieb genommen. Gleiches gilt bei positiven Testergebnissen im Haushalt der betreffenden Person.

3. Organisatorisches

- Alle Regelungen unterliegen den lokal gültigen Verordnungen und Vorgaben.
- Ansprechpartner für sämtliche Anliegen und Anfragen zum Hygienekonzept des Trainings- und Spielbetriebes ist der Mannschaftsverantwortliche (Trainer) der jeweils beteiligten Mannschaft des TuS Sillenstede bzw. der Corona-Beauftragte Florian Donat (Daten unten).
- Das Hygienekonzept ist anhand der vorliegenden Rahmenbedingungen der Sportstätte an der Jeverschen Landstraße mit dem Träger der Sportanlage (Stadt Schortens) abgestimmt.
- Die Sportstätte ist mit ausreichend Wasch- und Desinfektionsmöglichkeiten ausgestattet.
- Alle Trainer*innen und verantwortlichen Vereinsmitarbeiter*innen sind in die Vorgaben und Maßnahmen zum Trainings- und Spielbetrieb eingewiesen und haben unterschrieben, dass sie diese zur Kenntnis genommen und verstanden haben.
- Vor Aufnahme des Trainings- und Spielbetriebes werden alle Personen, die in den aktiven Trainings- und Spielbetrieb involviert sind bzw. aktiv teilnehmen, über die Hygieneregeln informiert. Dies gilt im Spielbetrieb neben den Personen des Heimvereins, vor allem auch für die Gastvereine, Schiedsrichter*innen und sonstige Funktionsträger*innen.
- Alle weiteren Personen, die sich auf dem Sportgelände aufhalten (Zone 3), müssen über die Hygieneregeln rechtzeitig in verständlicher Weise informiert werden. Hierzu erfolgt der Aushang des Hygienekonzepts im Eingangsbereich sowie auf der Sportanlage.
- Personen, die nicht zur Einhaltung dieser Regeln bereit sind, werden im Rahmen des Hausrechtes der Zutritt verwehrt bzw. sie werden der Sportstätte verwiesen.



Hygieneplan Sportanlage Sillenstede



4. Zonierung (Wo darf sich wer aufhalten?)

Zone 1 „Innenraum/Spielfeld“

- In Zone 1 (Spielfeld inkl. Spielfeldumrandung Richtung Familie Eilts befinden sich nur die für den Trainings- und Spielbetrieb notwendigen Personengruppen (Spieler*innen, Trainer*innen, gleichzeitig Ansprechpartner für Hygienekonzept)
- Funktionsteams
- Schiedsrichter*innen
- Medienvertreter*innen (Medienvertreter*innen, die im Zuge der Arbeitsausführung Zutritt zu Zone 1 benötigen (z.B. Fotograf*innen), wird dieser nur nach vorheriger Anmeldung und unter Einhaltung des Mindestabstandes gewährt.)

Zone 2 „Umkleidebereiche“

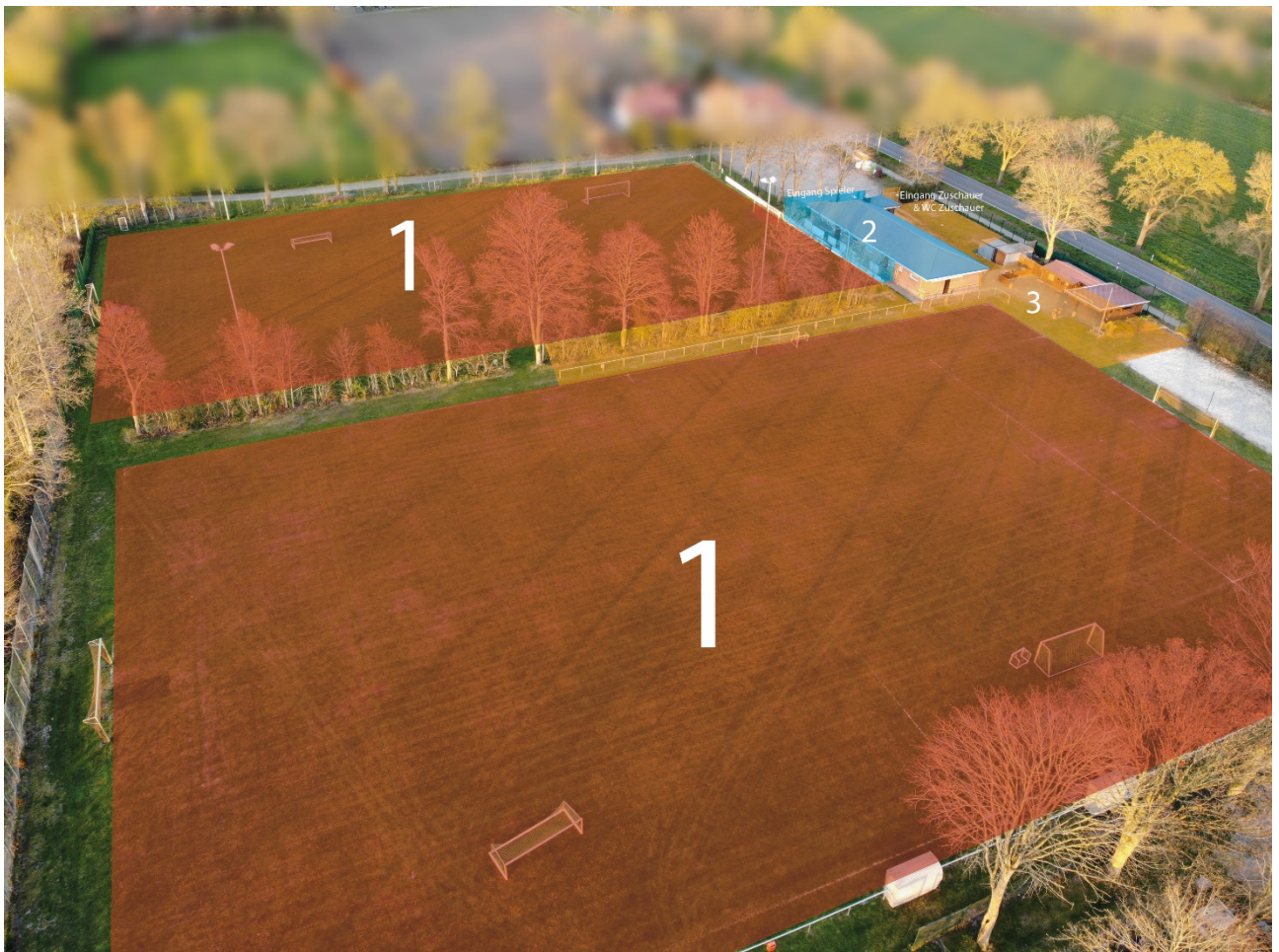
- In Zone 2 (Umkleidebereiche) haben nur folgende Personengruppen Zutritt: Spieler*innen
- Trainer*innen (gleichzeitig Ansprechpartner für Hygienekonzept)
- Funktionsteams
- Schiedsrichter*innen
- Die Nutzung erfolgt unter Einhaltung der Abstandsregelung oder Tragen von Mund-Nase-Schutz. Jede Umkleidekabine darf zeitgleich nur von 4 Spielern benutzt werden, d. h. es muss sich in Etappen umgekleidet werden (jedem Team stehen 2 Kabinen zur Verfügung).
- Die Heimteams sollten möglichst bereits umgezogen zur Sportanlage kommen und nach dem Spiel zu Hause duschen, um die Kabinen möglichst für die Auswärtsteams zur Verfügung zu stellen.
- Für die Nutzung im Trainings- und Spielbetrieb werden ausreichende Wechselzeiten zwischen unterschiedlichen Teams vorgesehen.
- Die Nutzung der Duschanlagen erfolgt unter Einhaltung der Abstandsregelungen sowie zeitlicher Versetzung/Trennung. Es dürfen zeitgleich nur 3 Spieler pro Duschaum anwesend sein (jedem Team steht ein Duschaum zur Verfügung).
- Die generelle Aufenthaltsdauer in den Umkleidebereichen wird auf das notwendige Minimum beschränkt.

Zone 3 „Publikumsbereich (im Außenbereich)“

- Die Zone 3 „Publikumsbereich (im Außenbereich)“ bezeichnet sämtliche Bereiche der Sportstätte, welche frei zugänglich und unter freiem Himmel (auch überdachte Außenbereiche) sind.
- Alle Personen in Zone 3 betreten die Sportstätte über den offiziellen Eingang durch das Tor zum Übergang vom Parkplatz. Der Eingang über das Grundstück der Familie Eilts ist gesperrt.
- Da die anwesende Gesamtpersonenanzahl im Rahmen des Spielbetriebs stets bekannt sein und 50 Anwesenden nicht überschreiten darf, werden nur 40 Zuschauer zugelassen. Hierzu verteilt der jeweilige Mannschaftsbeauftragte Eintrittskarten. ALLE Zuschauer müssen einzelne Zettel mit sämtlichen Personendaten ausfüllen, die einen Monat aufgehoben und anschließend vernichtet werden.
- Zur Unterstützung der Einhaltung des Abstandsgebots werden Hütchen im Zugangsbereich aufgestellt.
- Es gibt keine Cafeteria. Des Weiteren darf das Vereinsheim nur durch berechtigte Personen betreten werden.
- Die Zuschauer dürfen ausschließlich die sanitären Anlagen im Bereich des Ausgangs nutzen

Hygieneplan Sportanlage Sillenstede

(Siehe Markierung).



Zuschauende sind bei Sportausübungen zugelassen, wenn jeder Zuschauende das Abstandsgebot von 1,5 m einhält.

Nach ausdrücklicher Erklärung von Landessportbund fallen in die Personengruppe der Zuschauer alle auf dem Vereins-/Sportgelände anwesenden Personen, die nicht unter die Personengruppe der aktiv Sportausübenden (also der 50er Gruppe aktiver Sportler) zählen. **Damit sind die Trainer, Betreuer, Ordner, Presse etc. allesamt auf die zulässige Anzahl der Zuschauer anzurechnen.** Ein Ausklammern dieser „Funktionsträger“ ist nach der Verordnung nicht möglich, da eben nur diese beiden Personengruppen (Sportausübende und Zuschauende) ordnungsrechtlich definiert sind.

Hygieneplan Sportanlage Sillenstede

Übersicht:

MASSNAHME	GERINGES RISIKO	ERHÖHTES RISIKO	HOHES RISIKO
Persönliche Erlaubnis zur aktiven Teilnahme am Trainings- und Spielbetrieb	Kenntnisnahme des Hygienekonzepts	Kenntnisnahme des Hygienekonzepts und regelmäßige aktive Belehrung über die Notwendigkeit der Beachtung der Regelungen	Kenntnisnahme des Hygienekonzepts, regelmäßige aktive Belehrung über die Notwendigkeit der Beachtung der Regelungen und mündliche Abfrage des Gesundheitszustand (ohne Datenerhebung)
Allgemeines zum fußballspezifischen Training	Beachtung Hinweise zum Trainings- und Spielbetrieb	Beachtung Hinweise zum Trainings- und Spielbetrieb	Beachtung Hinweise zum Trainings- und Spielbetrieb Nur unter Einhaltung der Abstandsregeln (min. 1,5m)
An- und Abreise der Personen in Zone 1	An- und Abreise gemäß der gültigen behördlichen Vorgaben	An- und Abreise gemäß der gültigen behördlichen Vorgaben	Individualanreise bzw. Anreise unter Einhaltung der Abstandsregeln oder mit Mund-Nase-Schutz

Allgemeine Zutrittsregelungen	Ausschließliche Nutzung von offiziellen Eingängen, zur Bestimmung der Gesamtpersonenanzahl	Ausschließliche Nutzung von offiziellen Eingängen, zur Bestimmung der Gesamtpersonenanzahl	Ausschließliche Nutzung des Sportgeländes von Personen der Zone 1 und 2 mit Zutritt über einen offiziellen Eingang
--------------------------------------	--	--	--

Hygieneplan Sportanlage Sillenstede

Zone 2: Umkleidebereiche	Desinfektions- möglichkeit Allgemeine Nutzung unter Einhaltung der Abstandsregelungen oder Tragen von Mund-Nase-Schutz Duschen nur unter Einhaltung der Abstandsregelung	Desinfektions- möglichkeit Nutzung der Umkleidebereiche unter Einhaltung der Abstandsregelungen und Tragen von Mund-Nase-Schutz Duschen nur unter Einhaltung der Abstandsregelung	Desinfektions- möglichkeit Empfehlung zum Umziehen und Duschen zu Hause Bei Nutzung in jedem Fall Einhaltung von Abstandsregelung und Tragen von Mund- Nase-Schutz sowie Reduzierung der nutzenden Personen
Zone 3: Sportstätte (im Außenbereich)	Ausreichend Desinfektionsmöglich- keit . Mind. 1,5 m Abstand oder Tragen eines Mund-Nase-Schutzes	Ausreichend Desinfektionsmöglich- keit Mind. 1,5 m Abstand und Tragen eines Mund-Nase-Schutzes	Ausreichend Desinfektionsmöglich- keit Mind. 1,5 m Abstand und Tragen eines Mund-Nase-Schutzes
Zone 3: Öffentliche Sanitärbereiche	Möglichkeit zum Händewaschen Tragen eines Mund- Nase-Schutzes	Möglichkeit zum Händewaschen Tragen eines Mund- Nase-Schutzes	Möglichkeit zum Händewaschen Tragen eines Mund- Nase-Schutzes
Getränke und Verpflegung		Eigenständige Verpflegung der aktiven Sportler*innen	
Reinigungsplan aller Umkleide- und Sanitärbereiche	Mehrmals pro Woche inkl. täglichem Durchlüften	Einmal täglich inkl. Durchlüften	Nach jedem Trainings- oder Spielbetrieb inkl. Durchlüften

Bei Zuwiderhandlungen haftet der Verursacher bzw. der Erziehungsberechtigte (Bußgeld). Der Übungsleiter ist angehalten strenge Sanktionen bei Fehlverhalten zu tätigen (Ausschluss, Platzverweis)

Bei Rückfragen oder Unsicherheiten steht Florian Donat als Corona-Beauftragter unter 04423/70 94 62 zur Verfügung.

Florian Donat

1. Vorsitzender
Sparten- und Jugendleiter Fußball
TuS Sillenstede e. V. von 1865